

Joonis: 3

Liikluskorralduse joonised KOOSKÕLASTATUD järgmistel tingimustel:

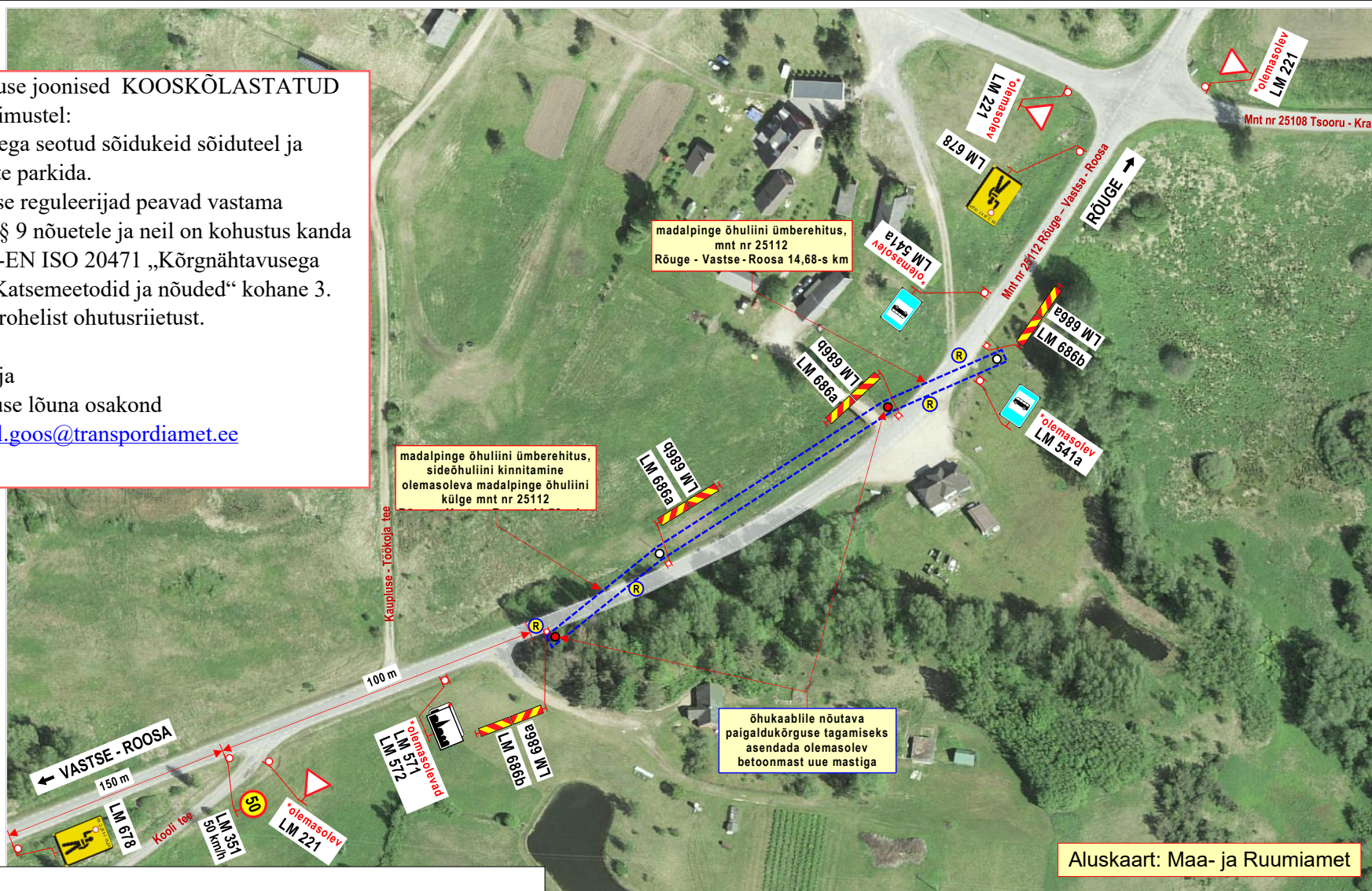
- Ehitusega seotud sõidukeid sõiduteel ja teepeenral mitte parkida.
- Liikluse reguleerijad peavad vastama liiklusseaduse § 9 nõuetele ja neil on kohustus kanda standardi EVS-EN ISO 20471 „Kõrgrnähtavusega märguriietus. Katsemeetodid ja nõuded“ kohane 3. klassi kollakasrohelist ohutusriietust.

Raul Goos

liikluskorraldaja

teehoiuteenistuse lõuna osakond

53435935 raul.goos@transpordiamet.ee



Märkused:

1. Teostatavad tööd: **madalpinge õhuliini ümberehitus.**
2. Töid teostatakse tee kaitsevööndis, **peamiselt väljaspool sõiduteed.** Töödel kasutatavad seadmed ja mehhanismid (sh tõstukid) asuvad tee kaitsevööndis, **väljaspool sõiduteed.**
3. Õhuliini paigaldamisel sõidutee kohale peatatakse reguleerijate (R) poolt lühiajaliselt (**kuni 5 min**) sõidukite liiklus.
4. Kasutada **II-suurusgrupi** liiklusemärgi.
5. Tööde tegemisest ja liikluspiirangutest teavitada liiklusjuhtimiskeskust (e-mail: tmc@transpordiamet.ee) või Transpordiametit **Tark Tee** liikluspiirangute iseteeninduskeskkonnas. Teavitus saata **vähemalt 24 tundi** enne piirangu kehtestamist või tööde alustamist.
6. Joonisel toodud ajutiste liikluskorraldusvahendite paigaldamisel, liikluse korraldamisel ja tööde teostamisel lähtuda majandus- ja taristuministri 13.07.2018 määrusest nr 43 Nõuded ajutisele liikluskorraldusele“.

OÜ STOPP

Sepa 17 c, Tartu 51013
tel: 50 14 029
e-mail: stoppoy@gmail.com

MTR nr: **ELK000059**
vastutav isik: Sulev Sannik
kutsetunnistus nr **180686**

Koostas: M. Loost

Töid teostab:

Tööde algus:

Ohutute liiklustingimuste tagamise eest tööpiirkonnas vastutab: **HENN - JULIUS VALGE**

tel: +372 5545 800

LIIKLUSKORRALDUSE PROJEKT

Tööde teostamise koht:

maantee nr 25112 Rõuge - Vastse-Roosa km-d: 14,68 ja 14,78, Krabi küla, Rõuge vald, Võru maakond.

LEONHARD WEISS OÜ Veske 8, 11415 Tallinn.

Tööde lõpp: .25.a.

kuup:

allkiri: